

UTP-C6-W (0.5x4P)

Unshielded Twisted Pair Cable

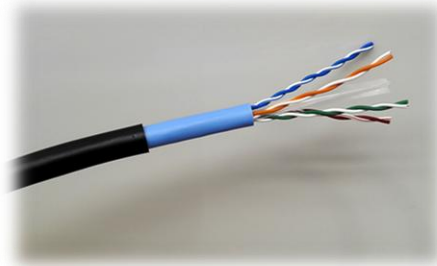
■性能

- ◆ ANSI/TIA/EIA-568-B.2-1 カテゴリー6 (Cat.6) 規格に準拠したLANケーブルです。
- ◆ エンハンスド・カテゴリー5 (Cat.5E) の規格を大幅に上回る性能を有します。
- ◆ 1000BASE-TXに対応しています。

■特徴

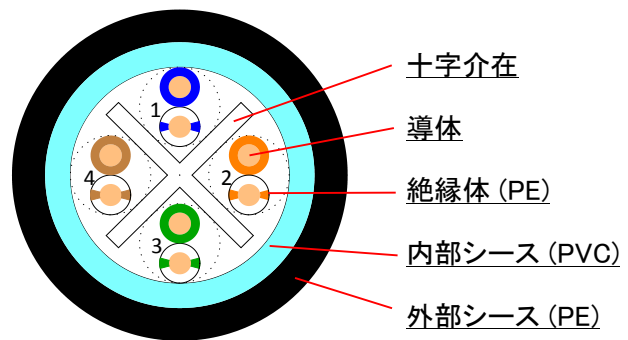
- ◆ 外部にPEシースを施すことにより、屋外使用時の経年劣化を防止して、耐候性を高めました。
- ◆ ケーブル中央に十字介在を使用することにより、ケーブルのねじれ等による損失を防止しています。
- ◆ 250MHz帯域まで対応しており、電気特性が大幅に安定しています。

型名	UTP-C6 (0.5 x 4P)
適用規格	TIA/EIA-568-B.2-1 カテゴリー 6準拠
対数	4ペア
導体径	0.54mm
仕上外径	約 8.0mm
内部シース色	パステルブルー
外部シース色	黒



■構造

対番号	絶縁体色	
	第1種心線	第2種心線
1	青	白+青ライン
2	橙	白+橙ライン
3	緑	白+緑ライン
4	茶	白+茶ライン



■電気特性

項目	規格値
導体抵抗	93.8 Ω km以下
耐電圧	AC350V 又は DC500V (V/分)
絶縁抵抗	150M Ω km以上
静電容量 (1KHz)	56nF/km以下

周波数	減衰量	近端漏話(減衰量)
1 MHz	2.0 dB/100m以下	74.3 dB/100m以上
4 MHz	3.8 dB/100m以下	65.3 dB/100m以上
8 MHz	5.3 dB/100m以下	60.8 dB/100m以上
10 MHz	6.0 dB/100m以下	59.3 dB/100m以上
16 MHz	7.6 dB/100m以下	56.2 dB/100m以上
20 MHz	8.5 dB/100m以下	54.8 dB/100m以上
25 MHz	9.5 dB/100m以下	53.3 dB/100m以上
31.25 MHz	10.7 dB/100m以下	51.9 dB/100m以上
62.5 MHz	15.4 dB/100m以下	47.4 dB/100m以上
100 MHz	19.8 dB/100m以下	44.3 dB/100m以上
200 MHz	28.9 dB/100m以下	39.8 dB/100m以上
250 MHz	32.8 dB/100m以下	38.3 dB/100m以上

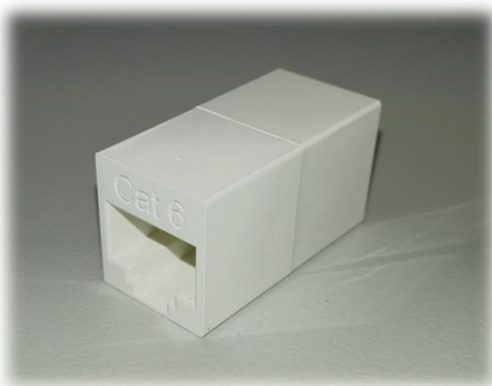
UTP-C6用 RJ-45 モジュラープラグ



型名	RJ-45(UTP-C6用)
梱包	100個/袋

- カテゴリ6用のコネクタは、コネクタ先端までツイスト状態を保持するためにセパレータが付属しています。
- 十字介在を内蔵した電線と組み合わせることで、カテゴリ6の性能を最大限に引き出すことができます。

UTP-C6用中継アダプター



型名	C6-JJ(UTP-C6用)
梱包	1個/袋

- LANケーブルを中継するためのアダプターです。
- 1000BASE-TX (Cat.6) および 1000BASE-T (Cat.5E) に対応しています。
- 寸法: W: 14.7 x H: 16.3 x L: 29.8 (mm)

ISO9001 認証取得
日本工業規格表示認可工場



関西通信電線株式会社
KANSAI TSUSHIN DENSEN CO.,LTD.

URL <http://www.kantsu.co.jp/>

本社 〒665-0044 兵庫県宝塚市未成町40番7号 TEL:0797-71-2425 FAX:0797-71-2101
東京営業所 〒210-0006 神奈川県川崎市川崎区砂子1-10-2 (ツチ砂子ビル304) TEL:044-221-6120 FAX:044-221-6130
三本松工場 〒769-2601 香川県東かがわ市三本松1921番 TEL:0879-25-3161 FAX:0879-25-3162

お問い合わせ